

LES STATS DE L'EMPLOI

COMMUNAUTE D'AGGLOMERATION ARCHE AGGLO

- 20 COMMUNES DANS LA DRÔME
- 21 COMMUNES DANS L'ARDECHE



Fiche statistique pour les données arrêtées à 2019

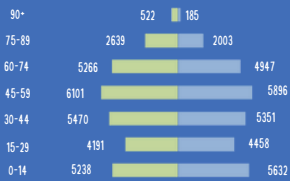
source : INSEE, Observatoire de Pôle Emploi AURA

POPULATION

DONNEES 2019

57897 HABITANTS (+4%)

PAR RAPPORT A 2013



ACTIVITE DES HABITANTS

POPULATION DE 15 A 64 ANS - DONNEES 2019

35124 HABITANTS (+0%)

PAR RAPPORT A 2013

22.5% INACTIFS
8.5% ELEVES, ETUDIANTS ET STAGIAIRES NON REMUNERES
7.3% RETRAITES / PRERETRAITES
6.7% AUTRES INACTIFS



75.5% ACTIFS
68.9% AVEC UN EMPLOI
8.6% CHOMEURS

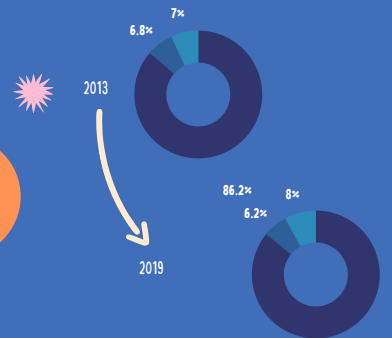
LOGEMENTS

DONNEES 2019

29134 LOGEMENTS (+7%)

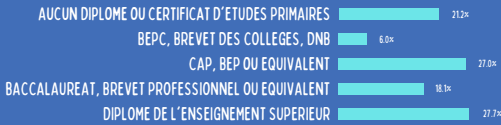
PAR RAPPORT A 2013

25013 RESIDENCES PRINCIPALES (+7%)
1802 RESIDENCES SECONDAIRES / OCCASIONNELS (-2%)
2320 LOGEMENT VACANTS (+6%)



ETUDES

DONNEES 2019



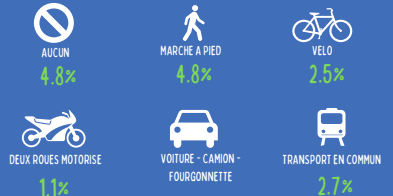
EMPLOIS DES HABITANTS

DONNEES 2019



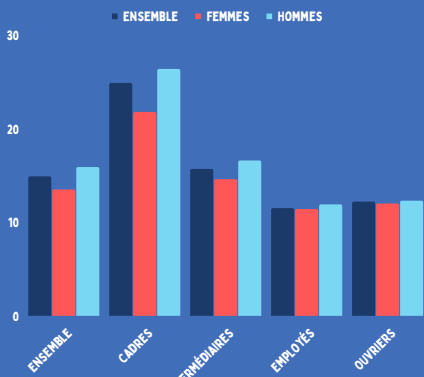
TRANSPORTS POUR SE RENDRE AU TRAVAIL

DONNEES 2019



SALAIRE NET HORAIRE

MOYEN EN EUROS - DONNEES 2020



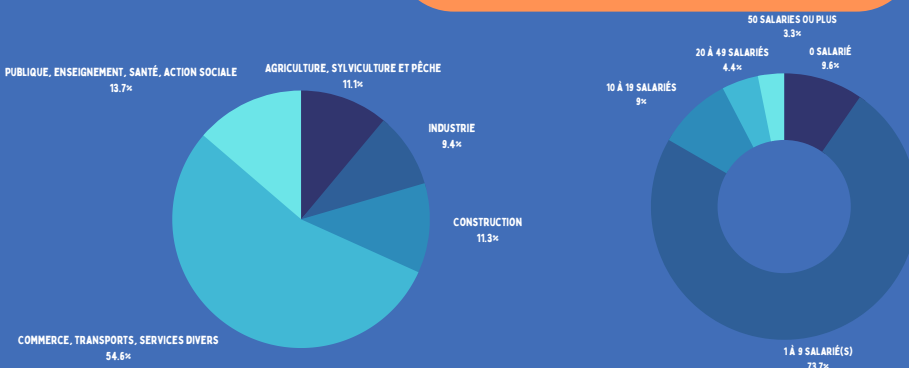
CREATION D'ENTREPRISES

DONNEES 2021

689 CREEES DONT 509 ENTREPRISES INDIVIDUELLES (73.9%)

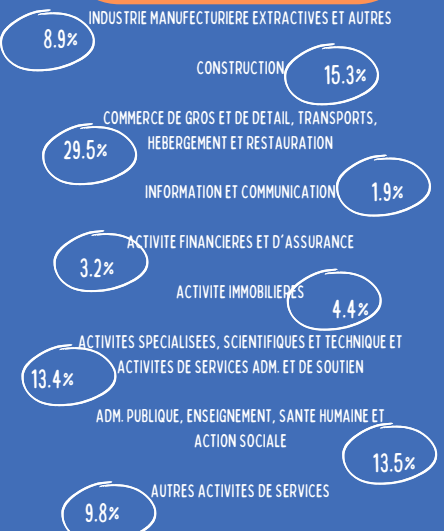
TAILLE-ACTIVITE

ETABLISSEMENT ACTIFS EMPLOYEURS - DONNEES 2019



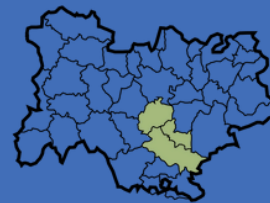
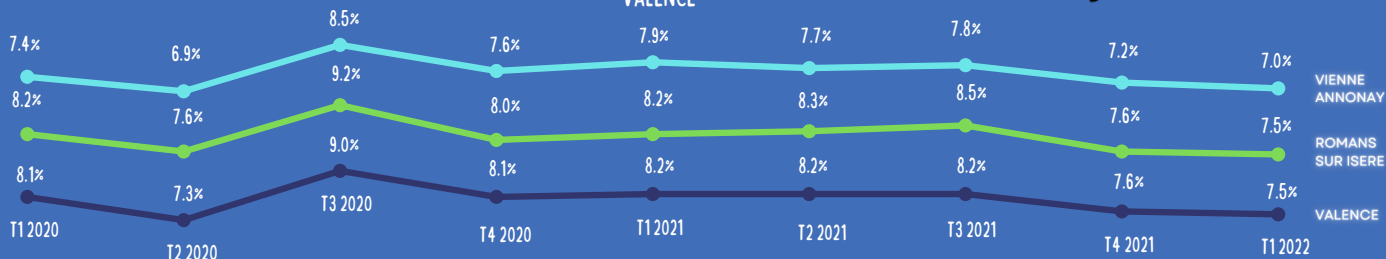
SECTEURS D'ACTIVITE

PAR UNITE LEGALE - DONNEES 2019



ZONE D'EMPLOI - CHOMAGE

DONNEES TRIMESTRIELLES DU PREMIER TRIMESTRE 2020 AU PREMIER TRIMESTRE 2022



DÉPEND DE LA ZONE D'EMPLOI DE
VIENNE-ANNONAY
ROMANS SUR ISERE
VALENCE

CHOMAGE

15-64 ANS (AU SENS DU RECENSEMENT) - INTERCOMMUNALITE - DONNEES 2019

TAUX DE CHOMAGE 11.1% (3013 CHÔMEURS)



TAUX DE CHOMAGE DES 15/24 ANS 24.9%
TAUX DE CHOMAGE DES 25/54 ANS 9.6%
TAUX DE CHOMAGE DES 55/64 ANS 9.7%



AUCUN DIPLOME OU CERTIFICAT D'ETUDES PRIMAIRES 23.1%
BEPC, BREVET DES COLLEGES, DNB 13.6%
CAP, BEP OU EQUIVALENT 12.1%
BACCALAUREAT, BREVET PROFESSIONNEL OU EQUIVALENT 11.1%
DIPLOME DE L'ENSEIGNEMENT SUPERIEUR - BAC+2 6.8%
DIPLOME DE L'ENSEIGNEMENT SUPERIEUR - BAC+3 OU +4 6.2%
DIPLOME DE L'ENSEIGNEMENT SUPERIEUR - BAC+5 OU PLUS 7.4%

DEMANDEURS D'EMPLOI

CATEGORIE ABC - INTERCOMMUNALITE - DONNEES JUIN 2022

4682 DEMANDEURS EN CATEGORIE ABC (-9.5% SUR UN AN)

DEMANDEURS D'EMPLOI

CATEGORIE A - INTERCOMMUNALITE - DONNEES JUIN 2022

2024 DEMANDEURS EN CATEGORIE A DONT

- 280 ONT MOINS DE 25 ANS (14%)
 - -32.0% SUR UN AN
- 623 ONT PLUS DE 50 ANS (31%)
 - -13.6% SUR UN AN



870 DEMANDEURS D'EMPLOIS EN CATEGORIE A SONT INSCRITS DEPUIS 1 AN (-23.2% SUR UN AN)

METIERS LES PLUS RECHERCHES

PAR LES DEMANDEURS D'EMPLOIS EN CATEGORIE ABC - INTERCOMMUNALITE - DONNEES JUIN 2022

K1303 - ASSISTANCE AUPRES D'ENFANTS	5.10%
H3302 - OPERATIONS MANUELLES D'ASSEMBLAGE TRI OU EMBALLAGE	4.50%
A1401 - AIDE AGRICOLE DE PRODUCTION FRUITIERE OU VITICOLE	3.40%
A1416 - POLY CULTURE ELEVAGE	2.70%
M1607 - SECRETARIAT	2.50%
A1405 - ARBORICULTURE ET VITICULTURE	2.20%
N1103 - MAGASINAGE ET PREPARATION DE COMMANDES	2.20%
K1304 - SERVICES DOMESTIQUES	2.10%
K2204 - NETTOYAGE DE LOCAUX	1.90%
K2104 - EDUCATION ET SURVEILLANCE AU SEIN D'ETABLISSEMENTS D'ENSEIGNEMENT	1.80%

PRINCIPAUX SECTEURS RECRUTEURS

CUMUL SUR 12 MOIS - INTERCOMMUNALITE - DONNEES JUIN 2022

4631Z - COMMERCE DE GROS COMMERCE INTERENTREPRISES DE FRUITS ET LEGUMES	5.10%
5610C - RESTAURATION DE TYPE RAPIDE	4.60%
8121Z - NETTOYAGE COURANT DES BATIMENTS	4.50%
8411Z - ADMINISTRATION PUBLIQUE GENERALE	3.80%
5610A - RESTAURATION TRADITIONNELLE	3.70%

SOURCES

Population : Insee, RP2019 exploitation principale, géographie au 01/01/2022.
Activité des habitants : Insee, RP2008, RP2013 et RP2019, exploitations principales, géographie au 01/01/2022.
Logements : Insee, RP1967 à 1999 dénombremments, RP2008 au RP2019 exploitations principales.
Etudes : Insee, RP2008, RP2019, exploitations principales, géographie au 01/01/2022.
Secteurs d'Activité : Insee, Répertoire des entreprises et des établissements (Sirene) en géographie au 01/01/2021. - Champ: activités marchandes hors agriculture.
Emplois des habitants : Insee, RP2019 exploitation complémentaire lieu de travail, géographie au 01/01/2022.
Transports pour se rendre au travail : Insee, RP2019 exploitation principale, géographie au 01/01/2022.

SOURCES

Salaires net horaire : Insee, Bases Tous salariés, fichier salariés au lieu de résidence en géographie au 01/01/2022.
Taille-Activité : Insee, Flores (Fichier Localisé des Rémunérations et de l'Emploi Salarié) en géographie au 01/01/2022. Champ: hors secteur de la défense et hors particuliers employeurs.
Créations d'entreprises en 2021 : Insee, Répertoire des entreprises et des établissements (Sirene) en géographie au 01/01/2021. Champ: activités marchandes hors agriculture.
Zone d'emploi : Insee, Estimations de taux de chômage localisés.
Chômage en 2019 : Insee, RP2008, RP2013 et RP2019, exploitations principales, géographie au 01/01/2022.
Demandeurs d'emplois : PÔLE EMPLOI Auvergne-Rhône-Alpes
Métiers les plus recherchés : PÔLE EMPLOI Auvergne-Rhône-Alpes
Principaux secteurs recruteurs : ACOSS, CCMSA